



# **ESTADÍSTICA DE LLAMADAS ATENDIDAS**

**2009**



### LLAMADAS TELEFÓNICAS 112 AÑO 2009

Mes	Informativas	Emergencias	Trabajo	No pertinentes*	Llamada/día	Total
Enero	6.099	26.956	8.447	47.618	2.875	89.120
Febrero	4.698	21.767	6.581	38.054	2.539	71.100
Marzo	5.472	29.350	9.756	40.610	2.748	85.188
Abril	3.741	22.367	8.007	40.598	2.490	74.713
Mayo	3.843	22.891	6.953	40.551	2.395	74.238
Junio	4.012	22.263	6.948	43.789	2.567	77.012
Julio	4.544	25.926	9.065	46.608	2.779	86.143
Agosto	4.459	27.888	8.859	46.631	2.833	87.837
Septiembre	3.824	24.371	7.937	43.420	2.652	79.552
Octubre	3.744	24.554	7.120	42.544	2.515	77.962
Noviembre	3.442	23.099	7.224	39.521	2.443	73.286
Diciembre	5.734	25.534	8.776	39.627	2.570	79.671
Total anual	53.612	296.966	95.673	509.571	2.619	955.822

No pertinentes\*: bromas, equivocaciones, llamadas huecas, vacías, sin nº asociado.

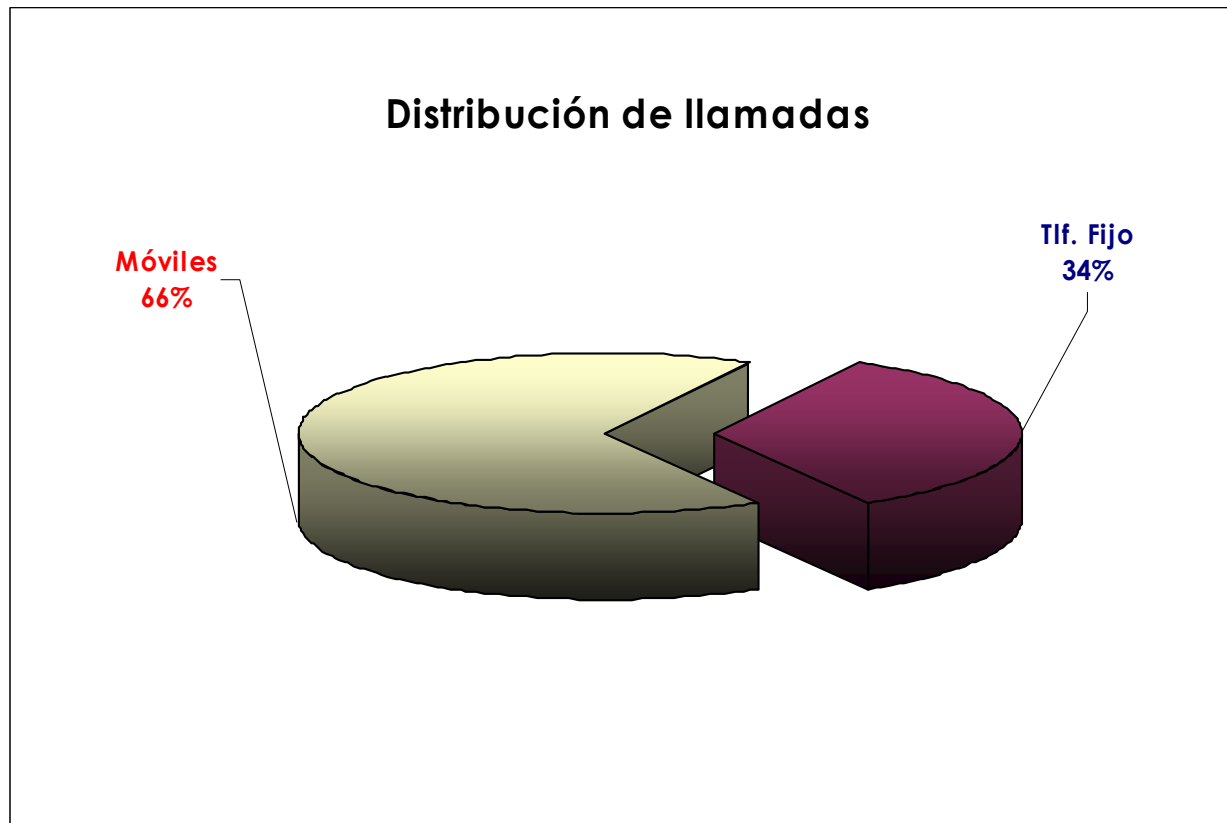
DÍAS CON MÁS LLAMADAS DEL AÑO	
24/01/2009	4.824
01/01/2009	3.842
22/03/2009	3.395
27/03/2009	3.280
25/01/2009	3.277
21/03/2009	3.269

DÍAS CON MENOS LLAMADAS DEL AÑO	
18/11/2009	2.028
28/04/2009	2.051
19/11/2009	2.081
09/12/2009	2.089
29/04/2009	2.092
03/12/2009	2.097

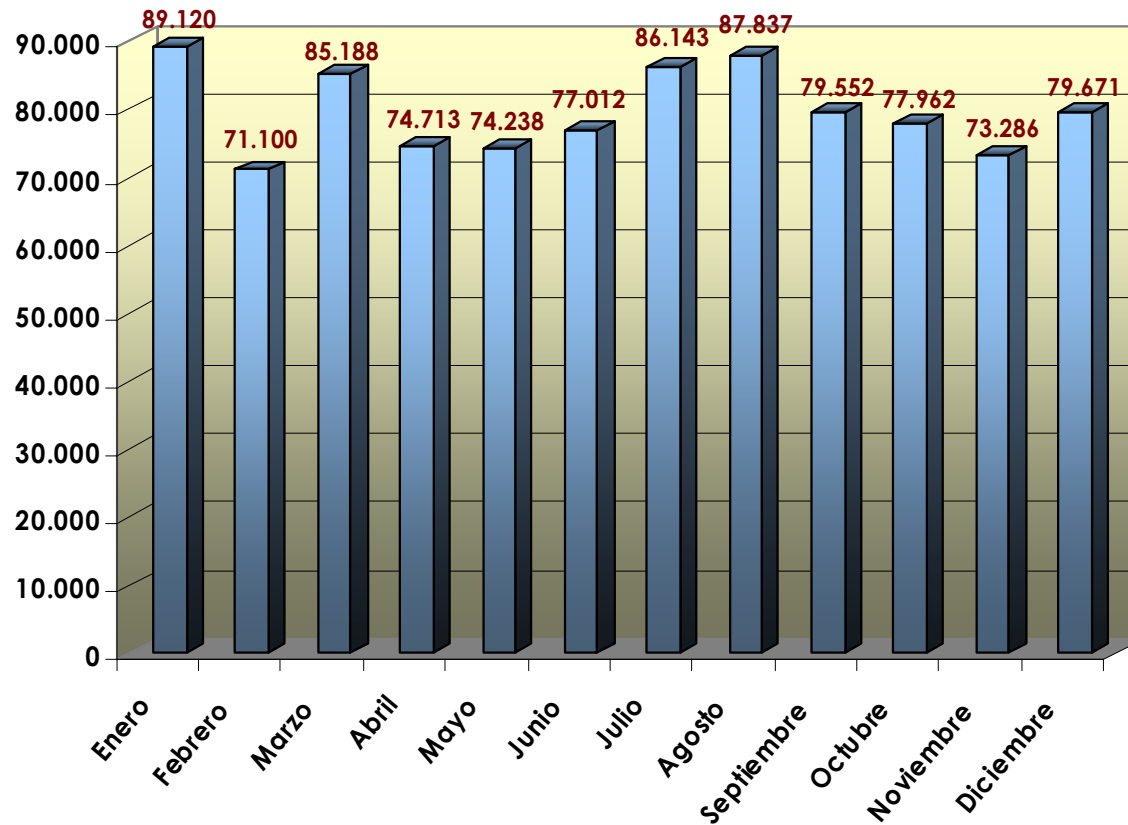
MEDIA DE LLAMADAS AL DÍA
2.619



DISTRIBUCIÓN DE LLAMADAS AL 112	
MÓVILES	634.768 (66%)
TLF. FIJO	321.054 (34%)



### Distribución de llamadas al 112 por mes





# **ESTADÍSTICA DE INCIDENCIAS REGISTRADAS**

**2009**



### INCIDENCIAS 112 ASTURIAS AÑO 2009

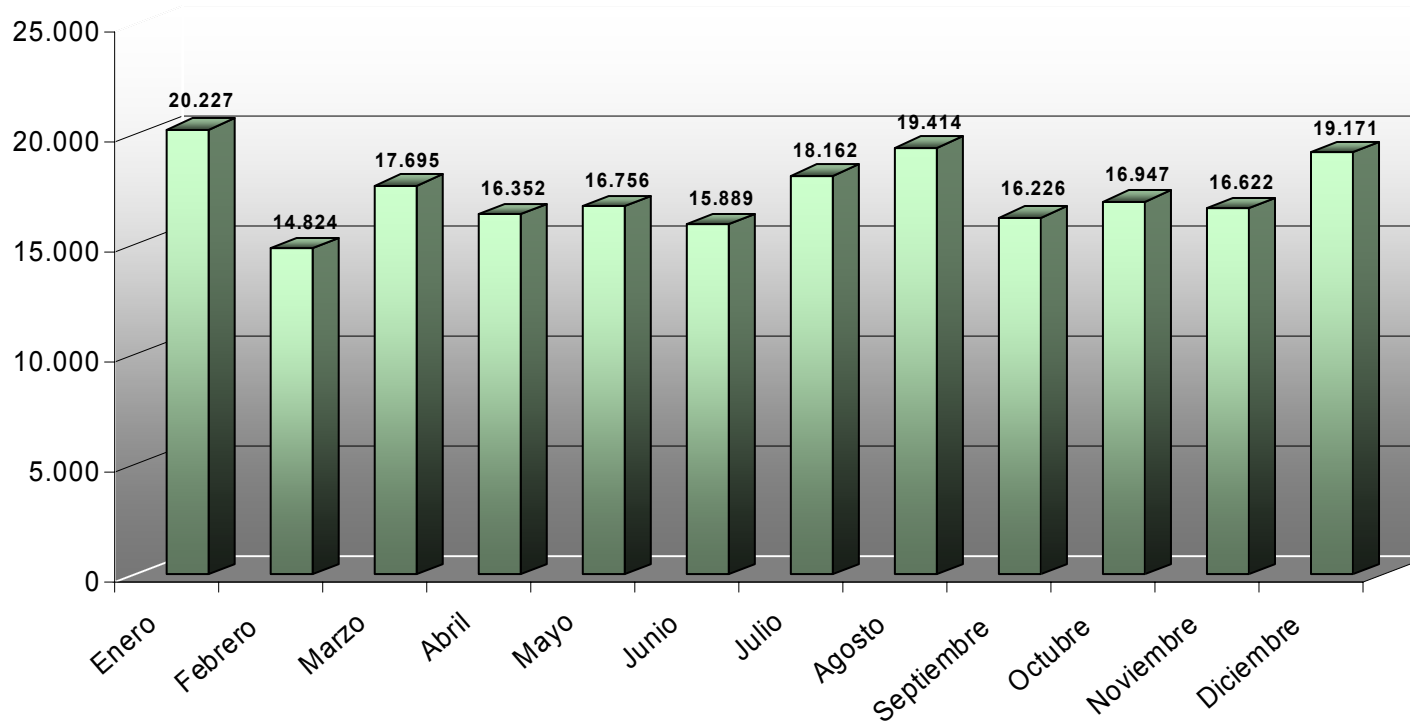
CLASIFICACIÓN	TIPO INCIDENTE	Enero	Febrero	Marzo	Abril	Mayo	Junio	Julio	Agosto	Septiembre	Octubre	Noviembre	Diciembre	TOTAL
1.	INCENDIOS	270	666	1.533	432	286	292	378	392	494	678	318	226	5.965
2.	ACCIDENTES	734	674	797	654	663	666	801	804	663	761	781	800	8.798
3.	RASTREO/RESCATE	179	167	201	173	244	242	328	295	235	215	150	208	2.637
4.	SEGURIDAD	1.653	1.612	1.786	1.752	1.966	1.880	2.261	2.492	1.933	1.891	1.703	1.773	22.702
5.	OTRAS EMERGENCIAS	166	83	83	87	183	213	225	209	150	158	126	136	1.819
6.	ATENCIÓN SANITARIA	14.045	10.108	11.489	11.955	12.068	11.202	12.383	13.247	11.351	11.875	11.838	14.033	145.594
7.	INESTABILIDAD VERTICAL	635	108	107	44	46	53	38	49	35	44	110	59	1.328
8.	OTRAS ACTIVIDADES	113	129	158	181	143	174	254	290	219	213	141	164	2.179
9.	RED VIARIA	1.523	510	594	240	251	280	255	285	244	228	498	875	5.783
10.	INUNDACIONES	53	30	62	21	30	41	47	47	25	25	46	48	475
11.	FUGA/EXPLOSIÓN DE GAS	20	17	16	19	19	12	15	19	19	14	17	25	212
12.	INTERVENCIÓN JUDICIAL	75	47	57	68	96	60	78	85	87	75	92	94	914
13.	SEGURIDAD VIAL	757	667	806	725	751	716	893	944	728	762	797	723	9.269
14.	SIMULACRO	4	6	6	1	10	11	11	4	3	8	5	7	76
15.	SAPLA 2009	0	0	0	0	0	47	195	252	40	0	0	0	534
	<b>TOTAL</b>	<b>20.227</b>	<b>14.824</b>	<b>17.965</b>	<b>16.352</b>	<b>16.756</b>	<b>15.889</b>	<b>18.162</b>	<b>19.414</b>	<b>16.226</b>	<b>16.947</b>	<b>16.622</b>	<b>19.171</b>	<b>208.285</b>

DÍAS CON MÁS INCIDENTES DEL AÑO	
<b>24/01/2009</b>	<b>1.660</b>
01/01/2009	1.022
15/08/2009	906
15/08/2009	906
03/01/2009	873
09/04/2009	872

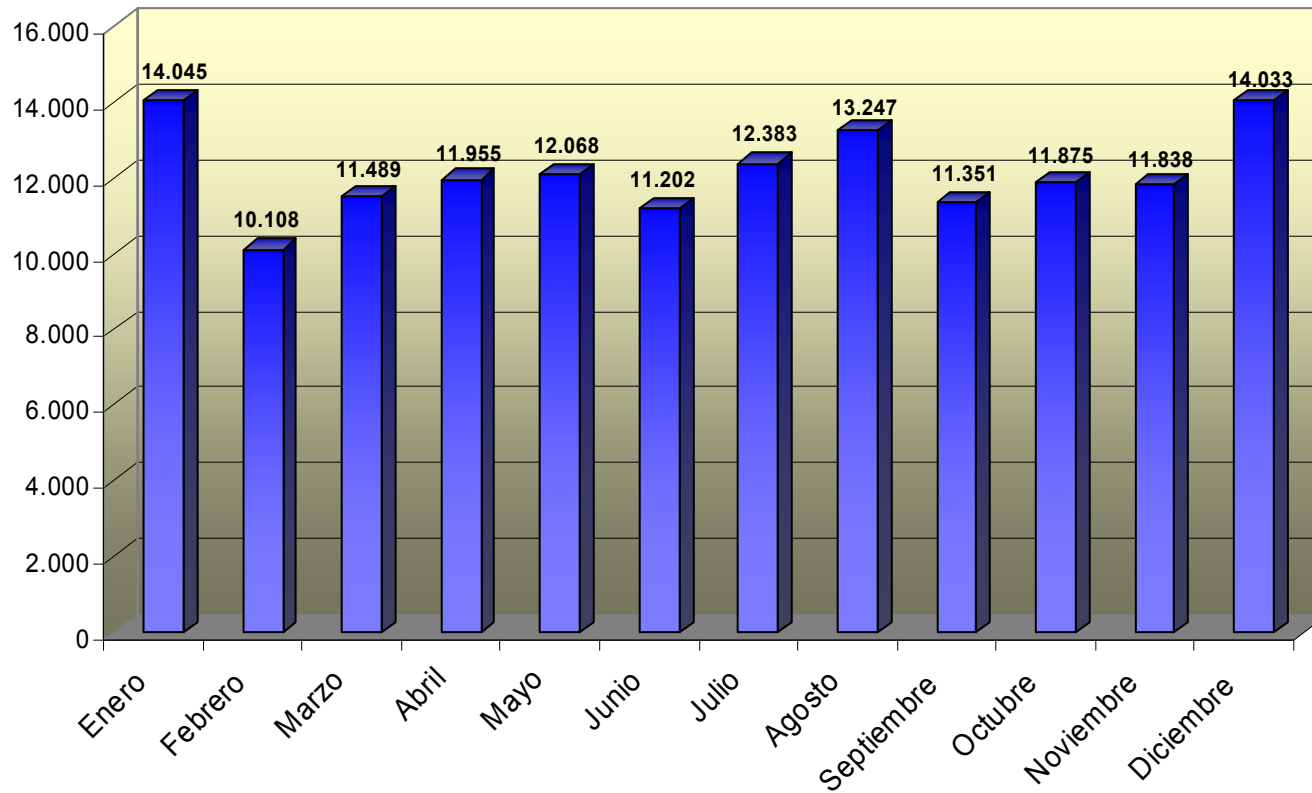
DÍAS CON MENOS INCIDENTES DEL AÑO	
<b>21/05/2009</b>	<b>391</b>
26/05/2009	396
11/02/2009	405
16/04/2009	406
30/03/2009	407
12/05/2009	407

MEDIA DE INCIDENTES AL DÍA
<b>571</b>

### Distribución de incidencias por meses

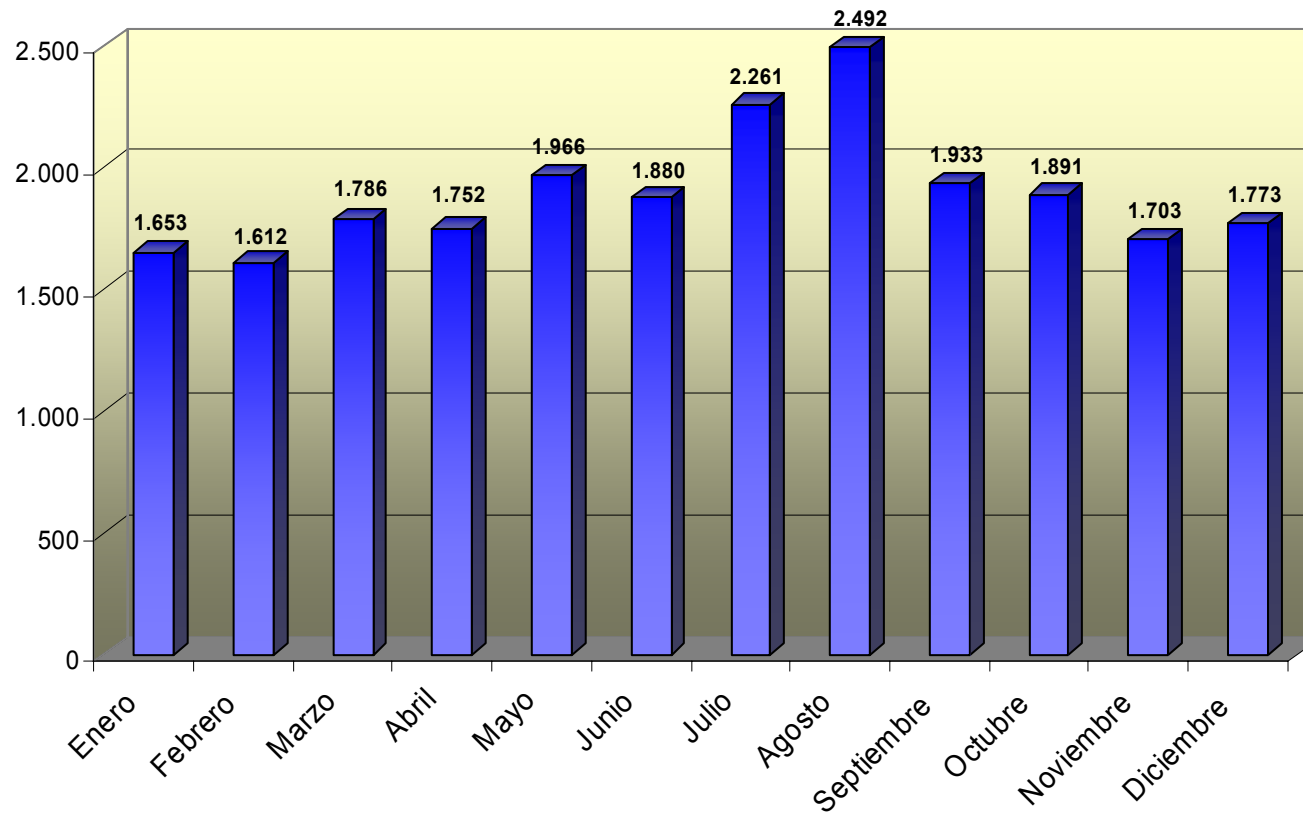


### Distribución de atención sanitaria por meses

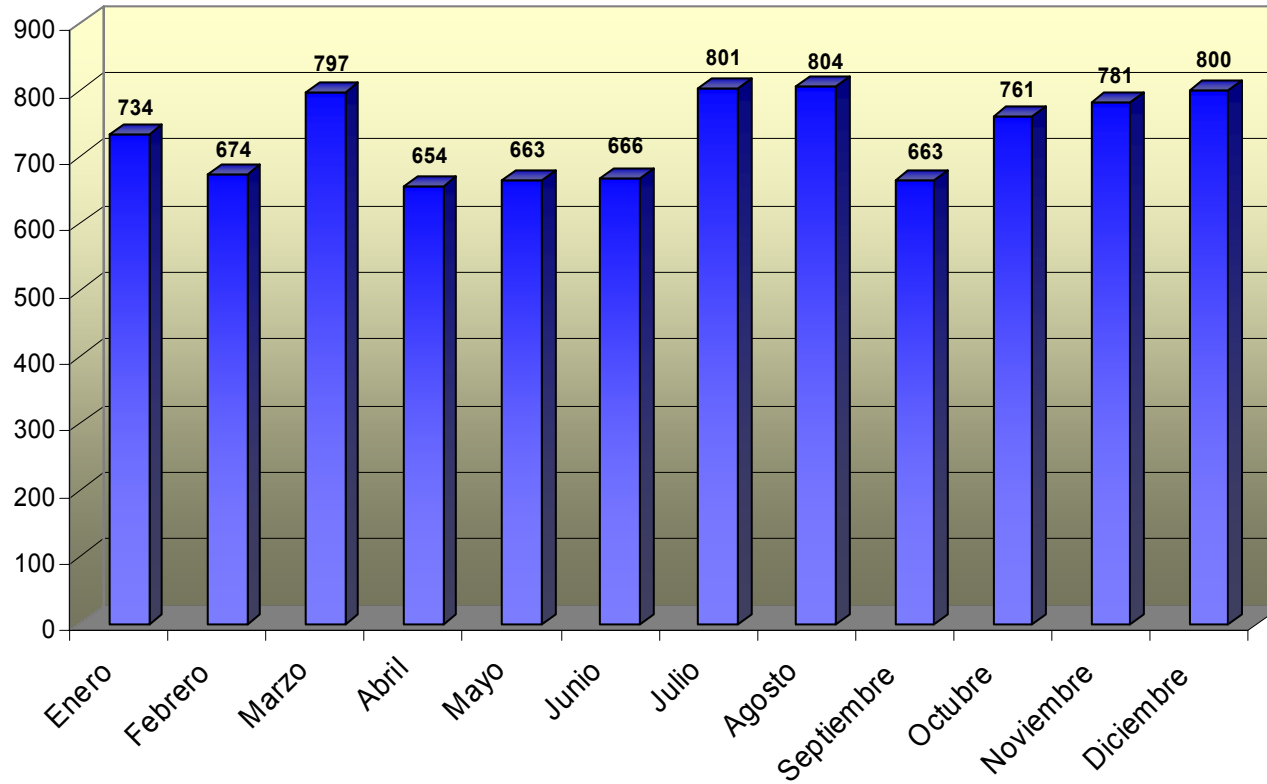




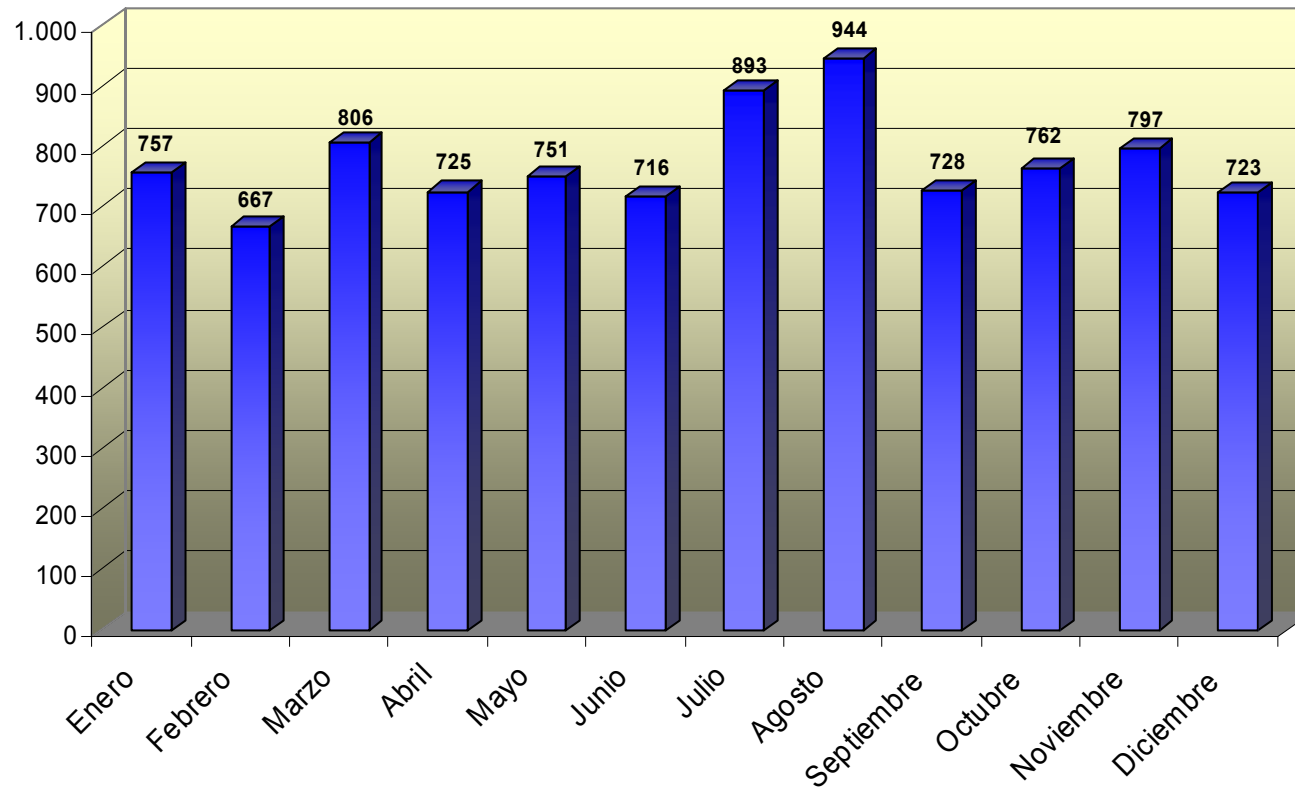
### Distribución de incidencias de seguridad por meses



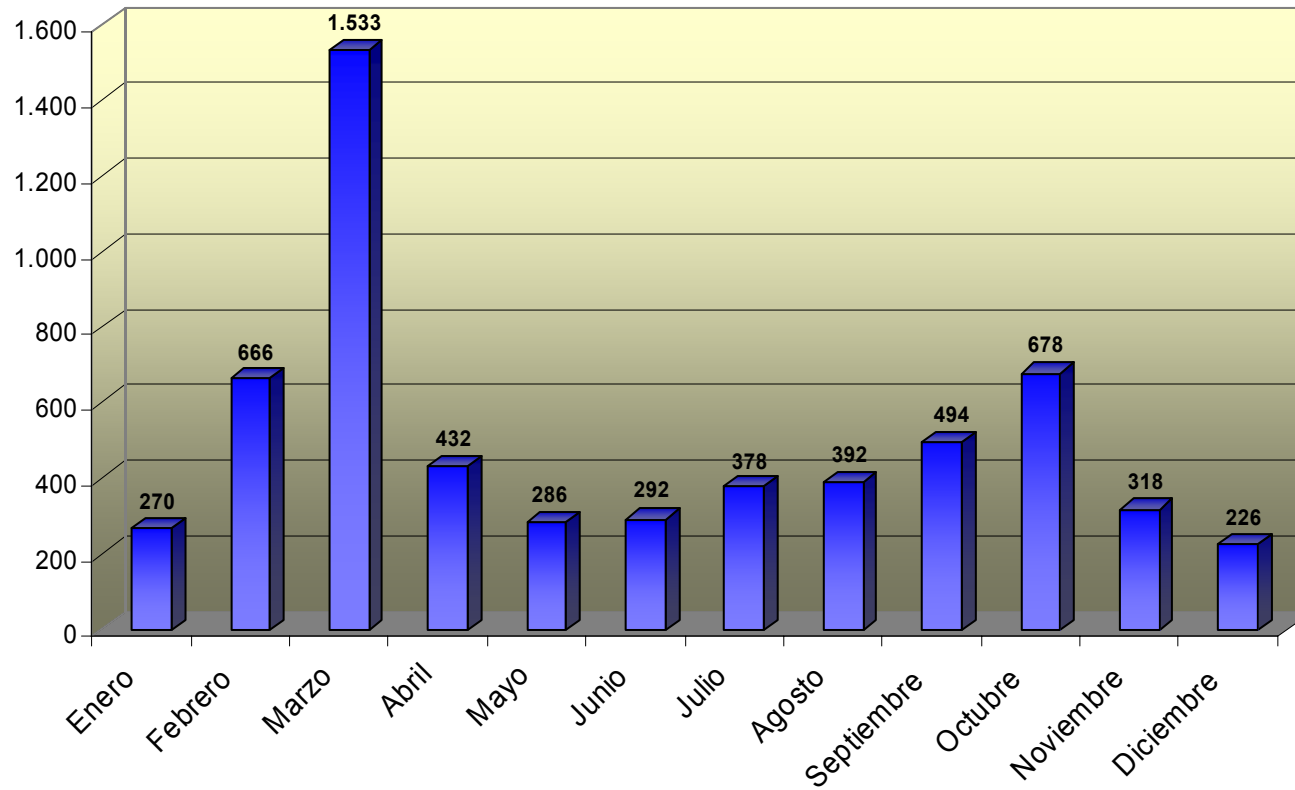
### Distribución de accidentes por meses



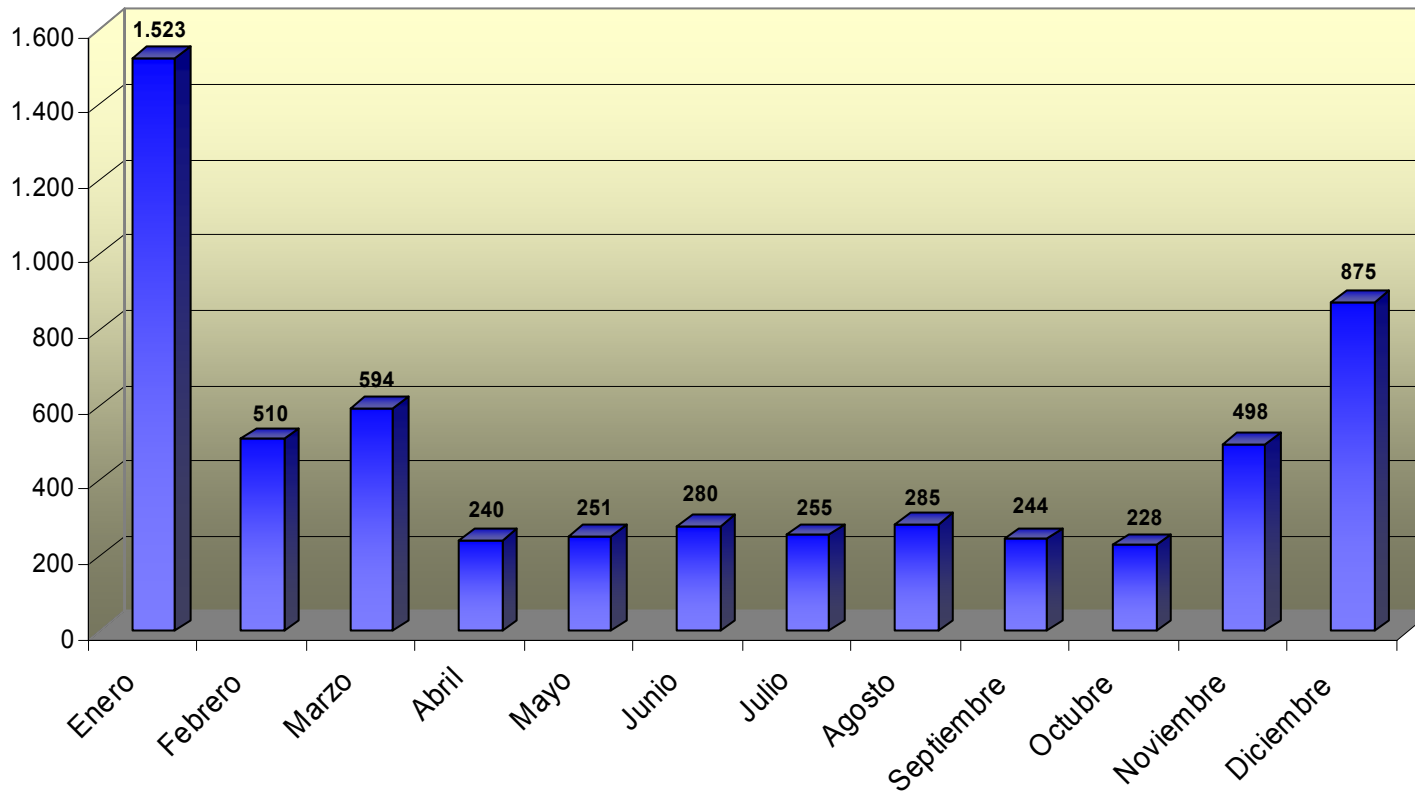
### Distribución de incidencias de seguridad vial por meses



### Distribución de incendios por meses

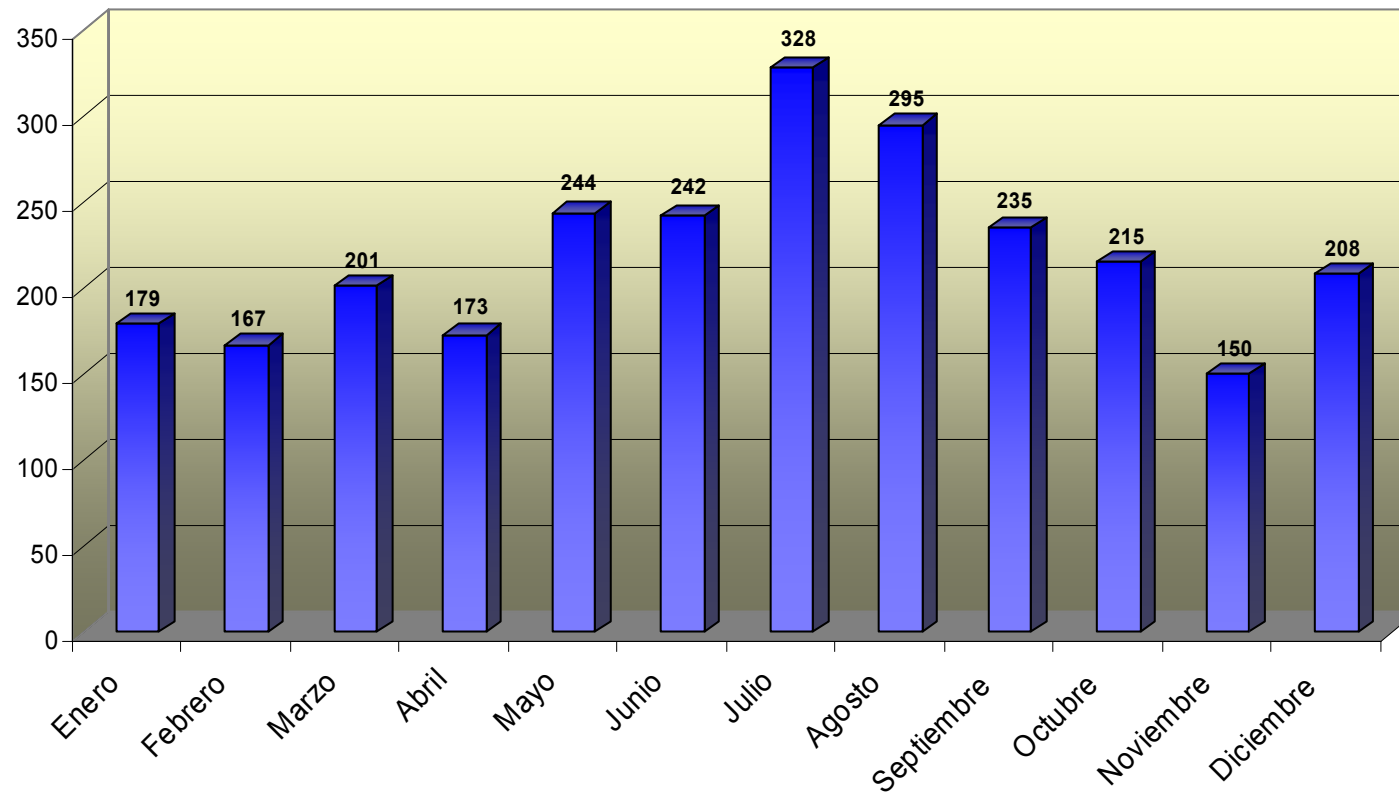


### Distribución de incidencias en red viaria por meses

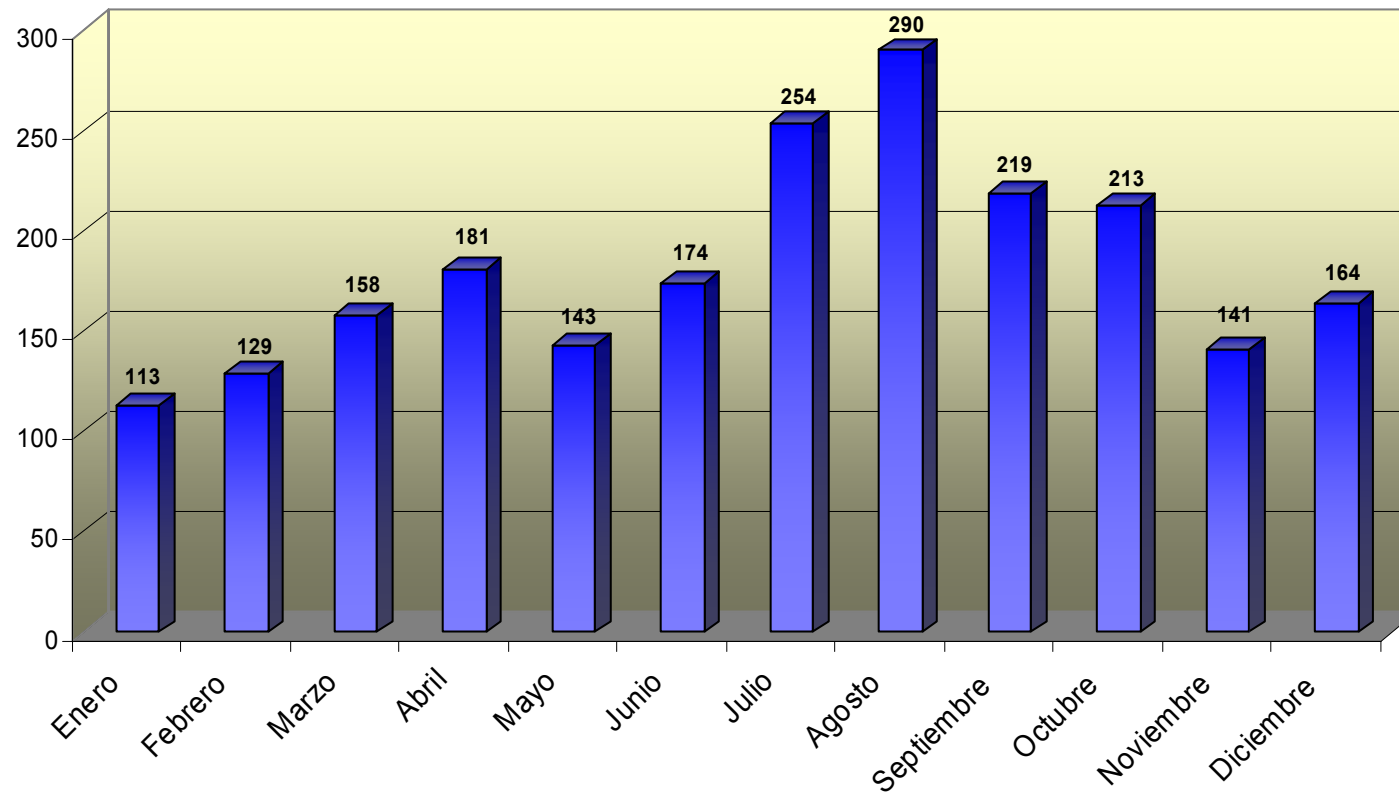




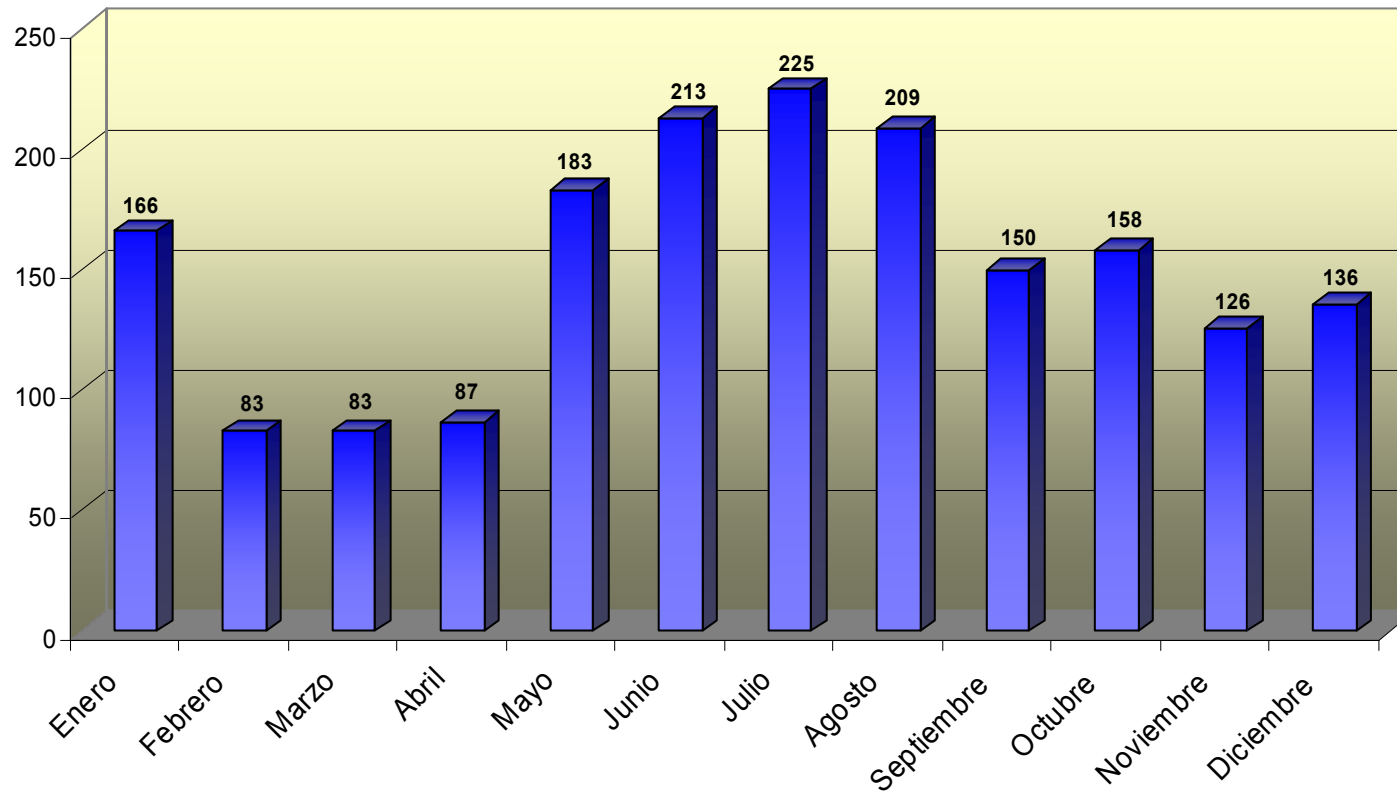
**Distribución de Rastreos/Rescates por meses**



**Distribución de otras actividades por meses**

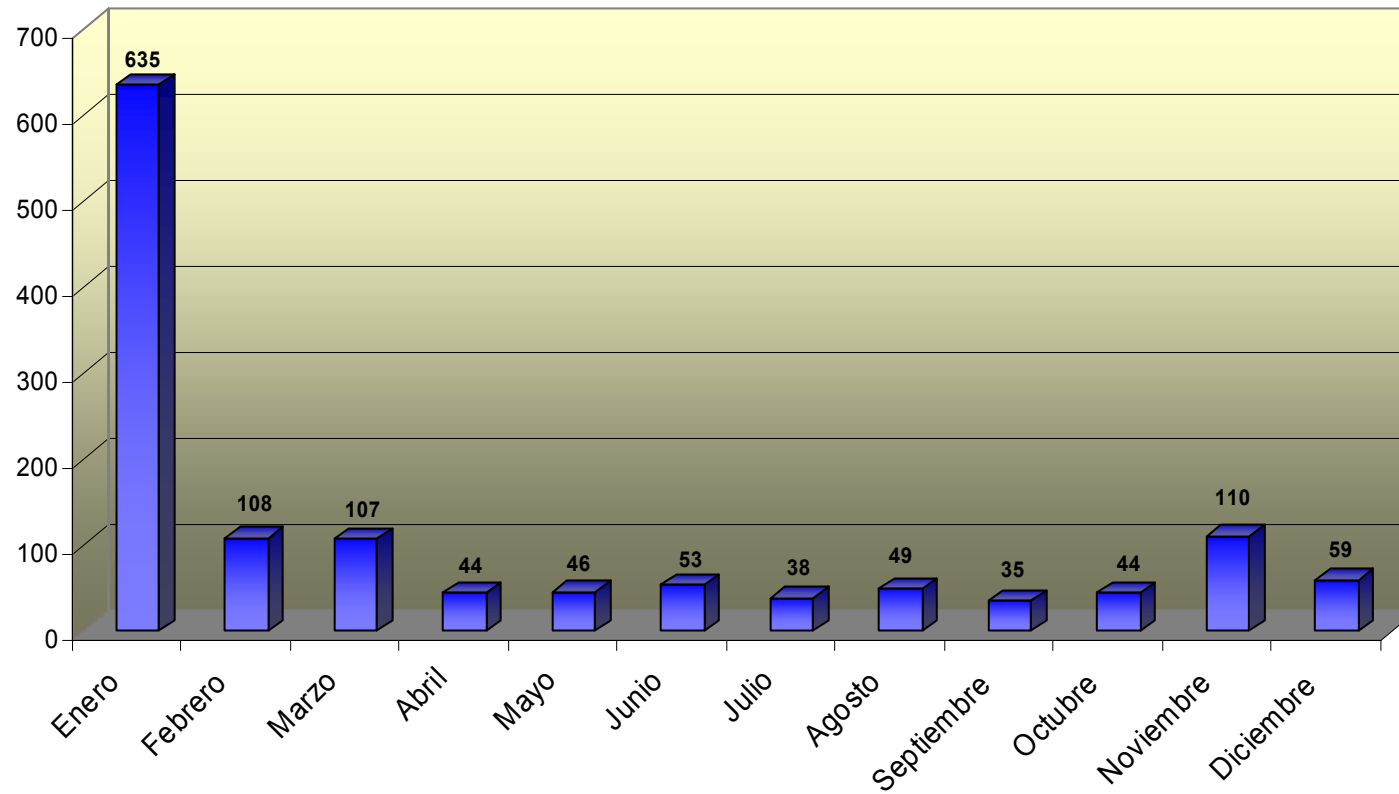


### Distribución de otras emergencias por meses

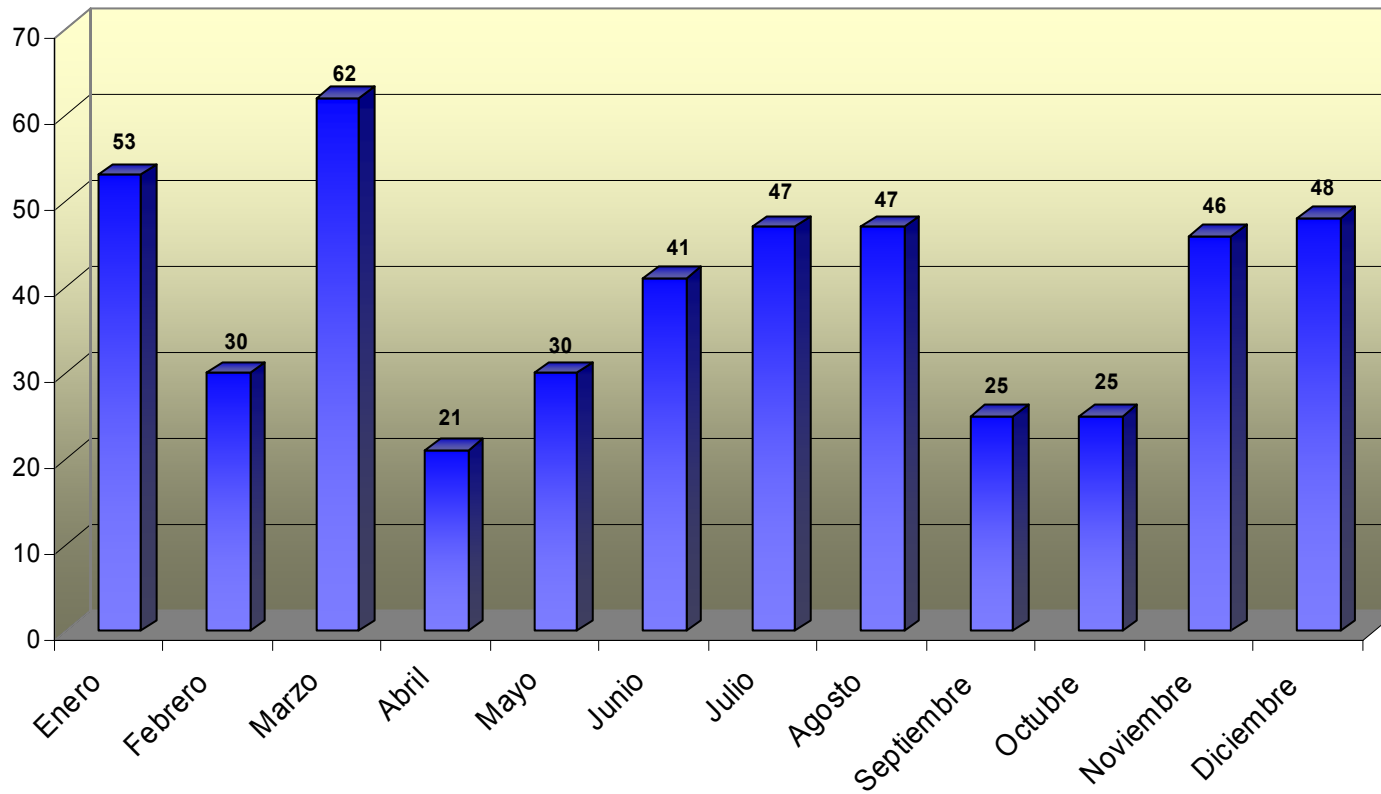




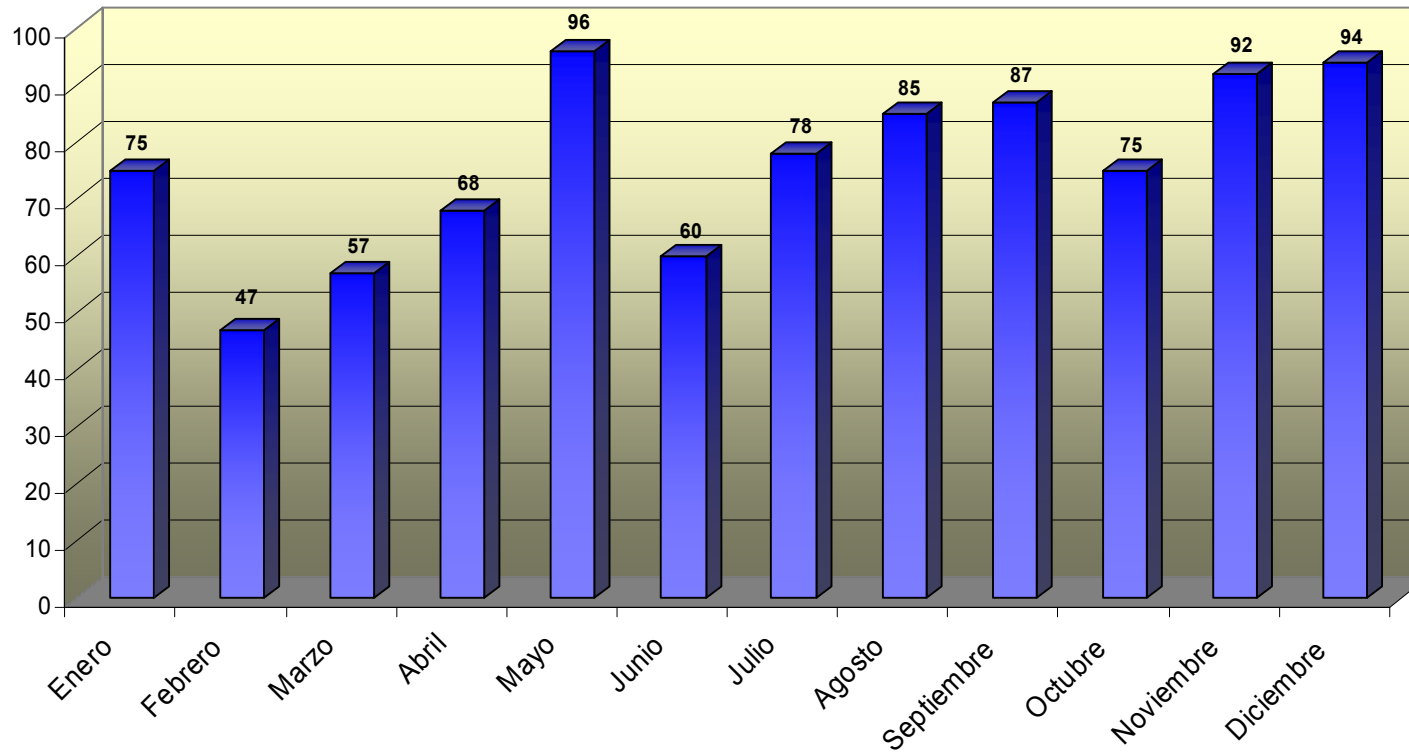
### Distribución de incidencias por inestabilidad vertical por meses



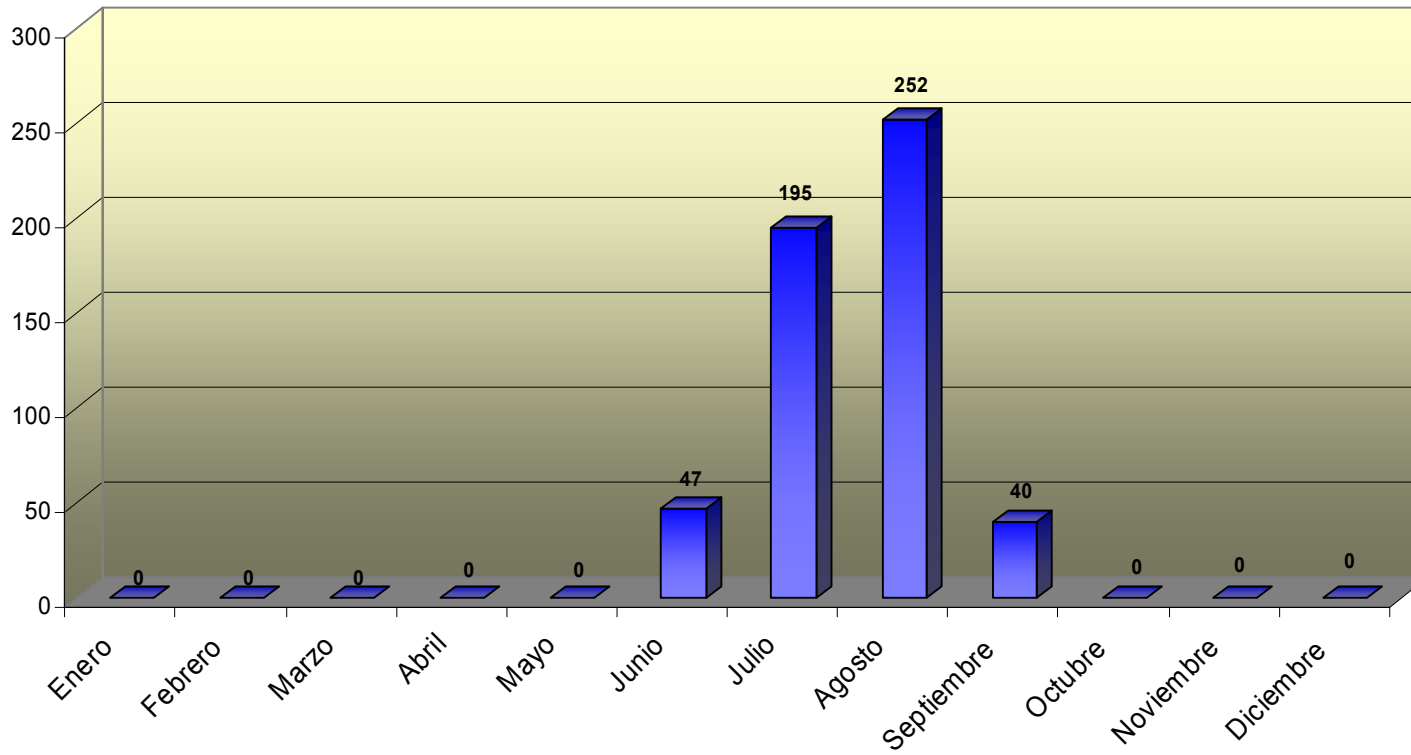
### Distribución de inundaciones por meses



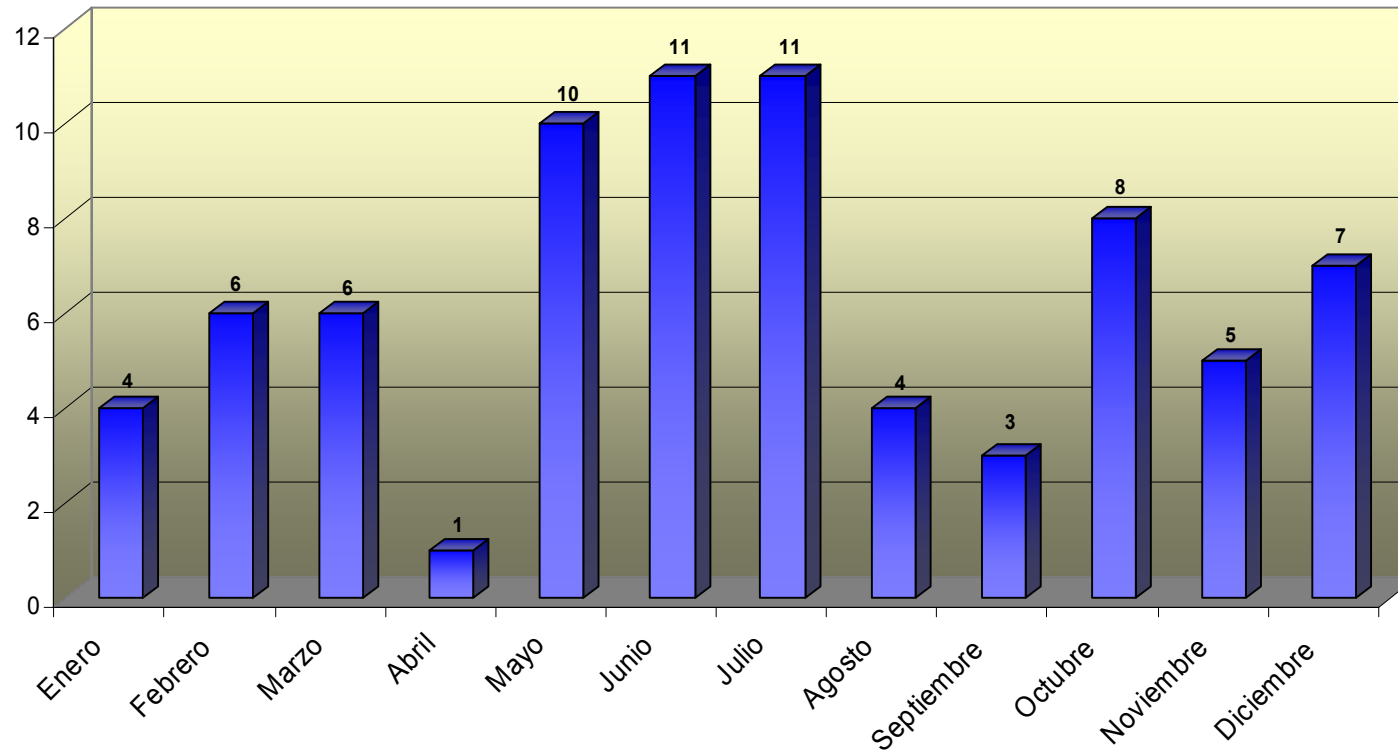
**Distribución de incidencias por intervención judicial por meses**



**Distribución de incidencias del Plan SAPLA por meses**



**Distribución de simulacros por meses**



**Distribución de incidencias por fuga/explosión de gas por meses**

